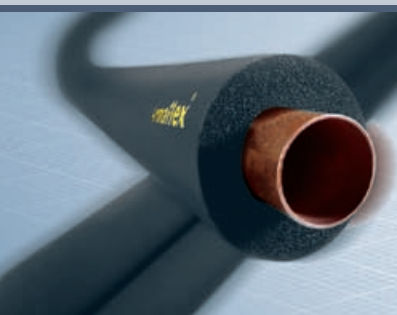


Armaflex® AC

▶ Armaflex® AC

UNIVERZÁLNÍ ELASTICKÁ IZOLACE

ARMAFLEX® AC – univerzální pružná izolace pro vzduchotechnické, topné a sanitární rozvody



Univerzální pružná izolace pro vzduchotechnické, topné a sanitární rozvody

► Výhody pro vás:



- prevence orosení díky tomu, že materiál je tvořen systémem uzavřených buněk
- nízká tepelná vodivost zaručuje účinné energetické úspory a snižování CO₂
- vysoká pružnost umožňuje snadnou a rychlou montáž
- díky tomu, že se izolace nesráží, je minimalizováno riziko vzniku mezer mezi izolací
- komplexní sortiment výrobků
- dlouhá životnost
- optimální účinnost instalace
- bezpečné řešení v případě požáru: nevytvářejí se hořící kapky a materiál nepodporuje hoření
- možnost kombinace s potrubními závěsy Armafix pro bezpečné systémové řešení



Vzduchotechnika



Topení & Sanita

Technická data

Stručný popis	Hodnota/hodnocení	Poznámky
Tepelná rozmezí	-50° C až +105° C	+85° C C platí pro desky a pásy, když jsou lepené po celém povrchu
Tepelná vodivost λ:	≤ 0,035 W/(m·K) při střední teplotě 0° C ≤ 0,039 W/(m·K) při střední teplotě 40° C	testováno dle EN ISO 8497 (DIN 52613) - hadice a EN 12667 (DIN 52612) - desky k dispozici jsou jednotlivé zkušební atesty od mnichovského zkušebního ústavu FIW: reg. č. D 3281, PL 2205
Faktor difúzního odporu vodní páry μ:	≥ 7000	testováno dle EN 13469 - hadice a EN 12086 - desky jsou k dispozici jednotlivé zkušební atesty od mnichovského zkušebního ústavu FIW: reg. č. D 3319
Požární vlastnosti	C 1	dle ČSN 73 0862

Armaflex® AC Výrobní program

Měděné trubky		Ocelové trubky			Vnitřní Ø mm	hadice						„nekonečné“ desky	
Vnější Ø mm	Jmenovitá tloušťka Ø mm	Couly	Vnější Ø mm	Jmenovitá tloušťka Ø mm		6 mm	9 mm	13 mm	19 mm	25 mm	32 mm	Jmenovitá tloušťka mm	Kód
6	4		6,5			AC-06x006	AC-09X006	AC-13X006					
8	6		8,5			AC-06x008	AC-09X008	AC-13X008					
10	8	1/8	10,2	6	11,0	AC-06x010	AC-09X010	AC-13X010	AC-19X010				
12	10		12,5			AC-06x012	AC-09X012	AC-13X012	AC-19X012				
14/15	10-1/4	1/4	13,5	8	16,0	AC-06x015	AC-09X015	AC-13X015	AC-19X015				
18	15	3/8	17,2	10	19,0	AC-06x018	AC-09X018	AC-13X018	AC-19X018				
22	20	1/2	21,3	15	22,5	AC-06x022	AC-09X022	AC-13X022	AC-19X022	AC-25X022	AC-32X022		
28	25	3/4	26,9	20	29,0	AC-06x028	AC-09X028	AC-13X028	AC-19X028	AC-25X028	AC-32X028		
30	25		30,0		31,0		AC-09X030	AC-13X030	AC-19X030				
35	32	1	33,7	25	36,5	AC-06x035	AC-09X035	AC-13X035	AC-19X035	AC-25X035	AC-32X035		
42	40	1 1/4	42,4	32	43,0		AC-09X042	AC-13X042	AC-19X042	AC-25X042	AC-32X042		
		1 1/2	48,3	40	49,5		AC-09X048	AC-13X048	AC-19X048	AC-25X048	AC-32X048		
54	50		54		55,0		AC-09X054	AC-13X054	AC-19X054	AC-25X054	AC-32X054		
		2	60,3	50	61,0		AC-09X060	AC-13X060	AC-19X060	AC-25X060	AC-32X060		
64			63,5		64,5		AC-09X064	AC-13X064	AC-19X064	AC-25X064	AC-32X064		
70			70,0		71,0		AC-09X070	AC-13X070	AC-19X070	AC-25X070	AC-32X070		
76,1	65	2 1/2	76,1	65	77,0		AC-09X076	AC-13X076	AC-19X076	AC-25X076	AC-32X076		
80			81,0				AC-09X080	AC-13X080	AC-19X080				
88,9	80	3	88,9	80	90,0		AC-09X089	AC-13X089	AC-19X089	AC-25X089	AC-32X089		
		3 1/2	101,6/104,3		103,0		AC-09X102	AC-13X102	AC-19X102		AC-32X102*		
108	100		108		109,0		AC-09X108	AC-13X108	AC-19X108				
114	100	4	114,3	100	116,0		AC-09X114	AC-13X114	AC-19X114	AC-25X108	AC-32X114*		
			125		127,0		AC-09X125	AC-13X125	AC-19X125	AC-25X114			
133	125		133		135,0			AC-13X133	AC-19X133				
		5	139,7	125	141,5		AC-09X140	AC-13X140	AC-19X140		AC-32X140*		
159	150		160		161,5			AC-13X160	AC-19X160		AC-32X160*		

Délka hadice: 2m / šířka desky: 1m. Položky označené * se dodávají také v samolepící verzi.

Všechny podklady a technické informace vycházejí z výsledků získaných při standardních provozních podmínkách. Uživateli těchto podkladů a informací je ve vlastním zájmu odpovědný za to, aby si u nás včas ověřil, zda tyto podklady a informace vyhovují pro oblast jím navrhovaného použití. Montážní pokyny jsou k dispozici v našem manuálu pro montáž izolačních materiálů Armaflex. Před izolací nerezové oceli se prosím obraťte na naše technické oddělení. Aby byla zaručena řádná montáž, je nutno použít lepidlo Armaflex 520. U některých nových chladiv může výtlačná teplota přesáhnout +105° C, pro další informace se obraťte na technické oddělení. Při venkovním použití musí být Armaflex AC do tří dnů ošetřen ochranným nátěrem, např. nátěrem Armafinish 99.